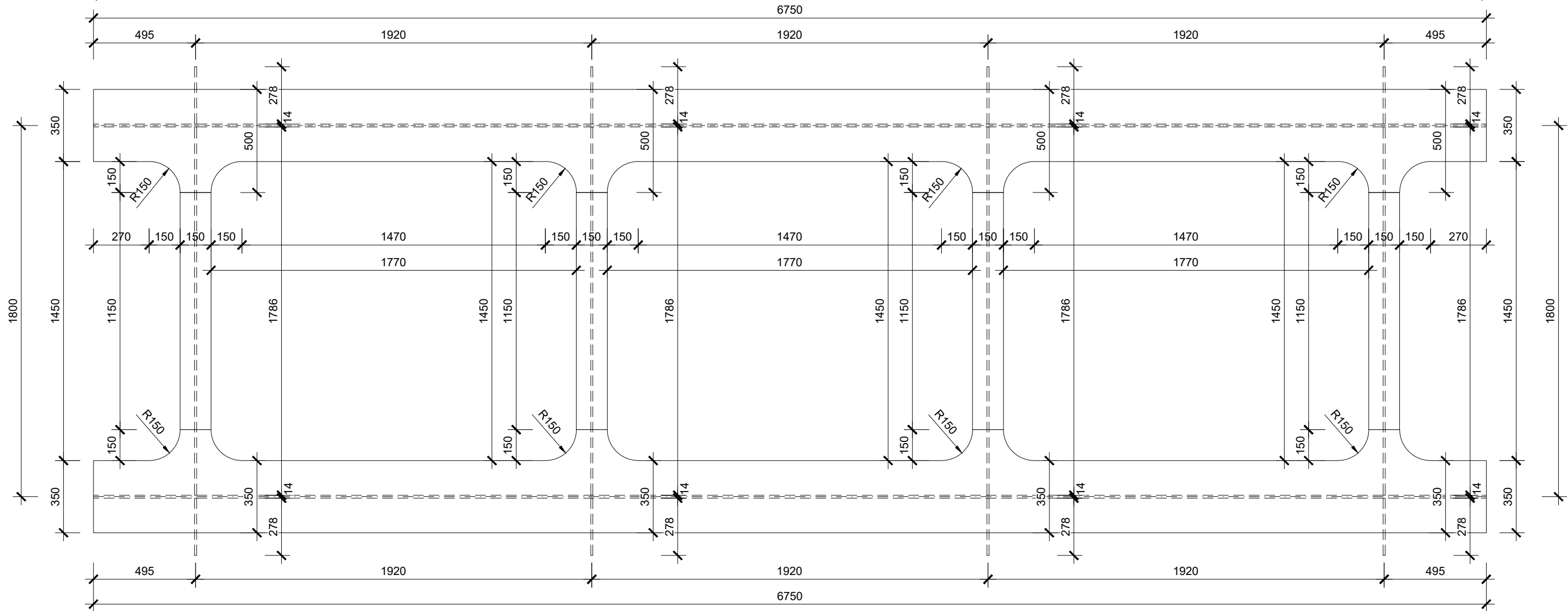


PŮDORYS M 1:20

◀ NOVÁ PEC

ČERNÝ KŘÍŽ ▶

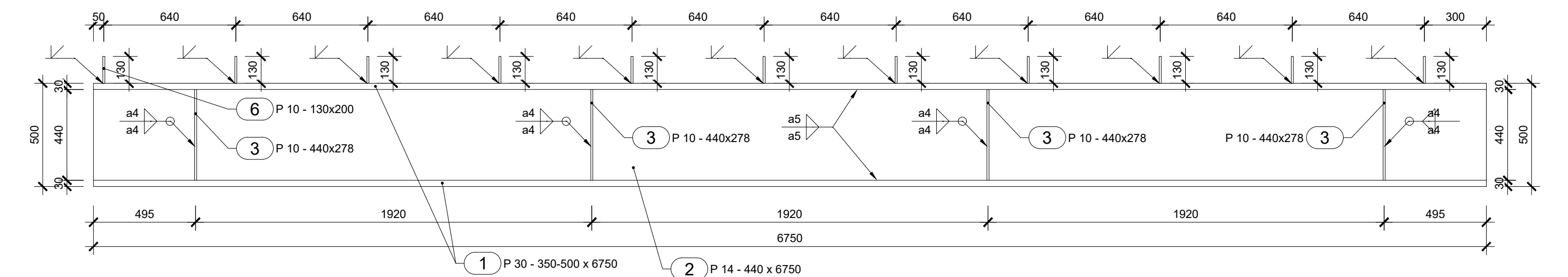


▲ POHLED 1

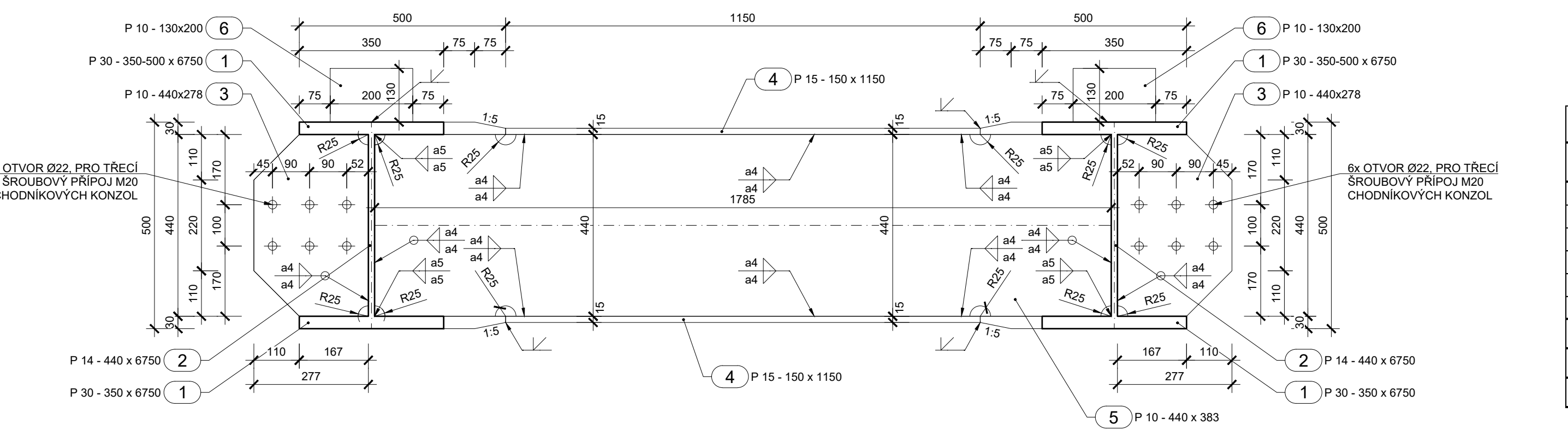
POHLED 1 NA HLAVNÍ NOSNÍK M 1:20

◀ NOVÁ PEC

ČERNÝ KŘÍŽ ▶



PŘÍČNÝ ŘEZ M 1:10



POZNÁMKY:

- VÝKRES SLOUŽÍ JAKO PODKLAD PRO ZHOTOVENÍ VTD OCELOVÉ KONSTRUKCE
- VÝKRES JE NUTNÉ ČÍST S PŘÍLOHOU OCELOVÁ KONSTRUKCE - KONZOLY A ZÁBRADLÍ
- KONZOLY VLEVO JSOU ZRCADLOVĚ OTOČENY JINAK JSOU SHODNÉ.
- KONSTRUKCE JE KRESLENA BEZ ODEČTENÍ KOŘENOVÝCH VŮLÍ PRO SVARY A BEZ ZKOSENÍ HRAN PRO SVARY A PKO. BUDE ZPRACOVÁNO VE VTD
- PROTIKOROZNÍ OCHRANA VIZ TECHNICKÁ ZPRÁVA
- VÝKAZ MATERIÁLU JE UVEDEN V SAMOSTATNÉ PŘÍLOZE. POŽADAVKY NA ZM JSOU UVEDENY V TZ.
- MONTÁŽNÍ POMŮCKY PRO ZAJIŠTĚNÍ TVARU A STABILITY PŘI PŘEPRAVĚ A MONTÁŽI NEJSOU UVEDENY A BUDOU NAVRŽENY V MONTÁŽNÍ DOKUMENTACI ZHOTOVITELE STAVBY
- VŠECHNY HRANY OK BUDOU ZAOBLENY MIN R2 mm
- VŠECHNY SVARY BUDOU PO OBVODĚ UZAVŘENÉ
- PLOCHY BUDOU KONTROLOVÁNY V ROZSAHU 100% + PŘÍDAVEK 50 mm NA OBĚ STRANY OD SVARU PLOŠNĚ ULTRAZVUKEM NA STUPEŇ S1 DLE ČSN EN 10160
- PŘÍPRAVA SVAROVÝCH HRAN MUSÍ BÝT PROVÁDĚNA DLE EN ISO 9692-1 A EN ISO 9692-2
- PŘÍPOJ KONZOLY BUDE PROVEDEN JAKO TŘECÍ SPOJ ŠROUBY M20

POŽADAVKY NA ZÁKLADNÍ MATERIÁL:

Použitý materiál:

- Nosná konstrukce - hlavní nosníky: S355 J2+N - podle ČSN EN 10025-2
- Zábradlí, chodníková konzola: S235 JR podle ČSN 10025-2

Požadovaný dokument kontroly:

- Pro veškerý základní materiál nosné konstrukce je požadován (dle TKP 19/2015) inspekční certifikát 3.2/TÚDC
- Pro materiál na zábradlí je požadován inspekční certifikát 2.2

Požadované mechanické zkoušky základního materiálu:

- Tahová zkouška podle ČSN EN 6892-1
- Zkouška rázem v ohybu dle ČSN ISO 148-1 při -20°C prům. hodnota 27J

Další kontroly a zkoušky základního materiálu:

- Chemické složení a hodnota uhlíkového ekvivalentu CEV dle ČSN EN 10025-1 (max. hodnota 0,45) - provést na tavbu
- Jakost povrchu dle ČSN EN 10 163-2: třída A, podtřída 2
- Vnitřní jakost dle ČSN EN 10160: celkové plošné zkoušení ultrazvukem (UT)
  - kritérium přípustnosti pro plošné zkoušení: třída S1
  - kritérium přípustnosti pro zkoušení svarových hran: třída E2
- Mezní úchytky rozměrů, tvaru a hmotnosti dle ČSN EN 10029: třída A

Výrobní skupina:

- Deska mostovky, hlavní nosníky: EXC 3
- Zábradlí, konzolové lávky: EXC 2

PROTIKOROZNÍ OCHRANA:

označení PKO	Systém ONS (odvozeno dle ISO 12944-5)	Počet vrstev	Stupeň přípravy povrchu	Celková tl. zasklého povlaku [μm]	Specifikace prvků OK
A	ŽSP + ONS 02	3-5	Sa 3	100+200 = 340	NK, chodníkové k.
B	Zink. ponorem + ONS 91	2	Be	160	zábradlí

VÝKAZ OCELI - NOSNÁ KONSTRUKCE

POL	POPIS		KS	ROZMĚRY		DĚLKA (mm)	DĚLKA celkem (m)	HMOTNOST (kg/ks)	HMOTNOST celkem (t)	MATERIÁL		NÁTĚR (ŽSP+ONS2)		
										OZNAČENÍ	NORMA	[m2/ks]	celkem [m2]	
1	Pásnice hlavních nosníků	PLECH	4	30	x	500	6750	27,000	586,7	2,35	S 355 J2+N	ČSN EN 10025-2	5,39	21,55
2	Stojiny hlavních nosníků	PLECH	2	14	x	440	6750	13,500	326,4	0,65	S 355 J2+N	ČSN EN 10025-2	6,13	12,26
3	Výztuha hlavních nosníků	PLECH	8	10	x	277	440	3,520	8,6	0,07	S 355 J2+N	ČSN EN 10025-2	0,23	1,83
4	Pásnice příčnicku	PLECH	8	15	x	150	1150	9,200	20,3	0,16	S 355 J2+N	ČSN EN 10025-2	0,38	3,04
5	Stojina příčnicku	PLECH	4	10	x	440	1785	7,140	61,7	0,25	S 355 J2+N	ČSN EN 10025-2	1,61	6,43
6	Zarážky pro upevnění mostnic	PLECH	22	10	x	130	200	4,40	2,0	0,04	S 355 J2+N	ČSN EN 10025-2	0,06	1,23
hmotnost oceli pro NK										3,52 t		plocha PKO	46,3 m2	
přídavek na svary 4%										0,14 t				
hmotnost oceli pro NK včetně přídavku na svary										3,66 t				

TŘÍDA PROVEDENÍ KONSTRUKCE DLE ČSN EN 1090-2+A1:

DESKA MOSTOVKY, HLAVNÍ NOSNÍKY: EXC3  
ZÁBRADLÍ, KONZOLY: EXC2

KONSTRUKČNÍ OCEL NK:

HLAVNÍ NOSNÍKY: S355 J2+N  
KONZOLY, ZÁBRADLÍ: S235 JR

JAKOST SVARŮ:

HLAVNÍ NOSNÍKY: B  
KONZOLY, ZÁBRADLÍ: C

SOUŘADNICOVÝ SYSTÉM: S-JTSK  
VÝŠKOVÝ SYSTÉM: Bpv

STAVBA: Oprava mostu v km 82,887  
v úseku Nová Pec - Černý Kříž

OBJEDNATEL: Správa železnic, s.o.  
Oblastní ředitelství Plzeň  
Sušická 1168/23  
326 00 Plzeň

dipont	DIPONT s.r.o. projektová a inženýrská činnost Klíšská 1432/18, 400 01 Ústí nad Labem E: dipont@dipont.cz T: 00420 475 201 724		Zakázka: D23016	Datum: 03/2024
	ODP. PROJEKTANT SO	VYPRACOVAL	TECHNICKÁ KONTROLA	Účel PD: DUSP
ING. FRANTIŠEK KORTUS		ING. FRANTIŠEK KORTUS	ING. MARTIN PLŠEK	Měřitko: 1:100, 50
OBJEKT: SO 11-20-01 Most v km 82,887		Část: D.2.1.4		Formát: 10xA4
PŘÍLOHA: Ocelová konstrukce - nosná konstrukce		Příloha: 6		